



СЛЕПАЯ КУРИЦА

MOSCOW

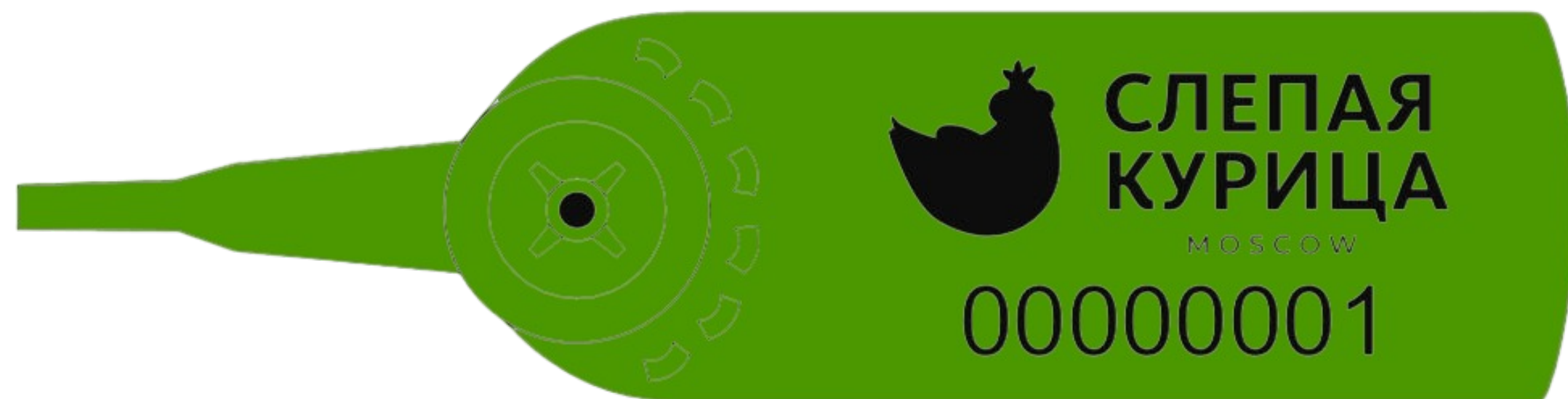
Пломбирование товара

Пломбирование товара

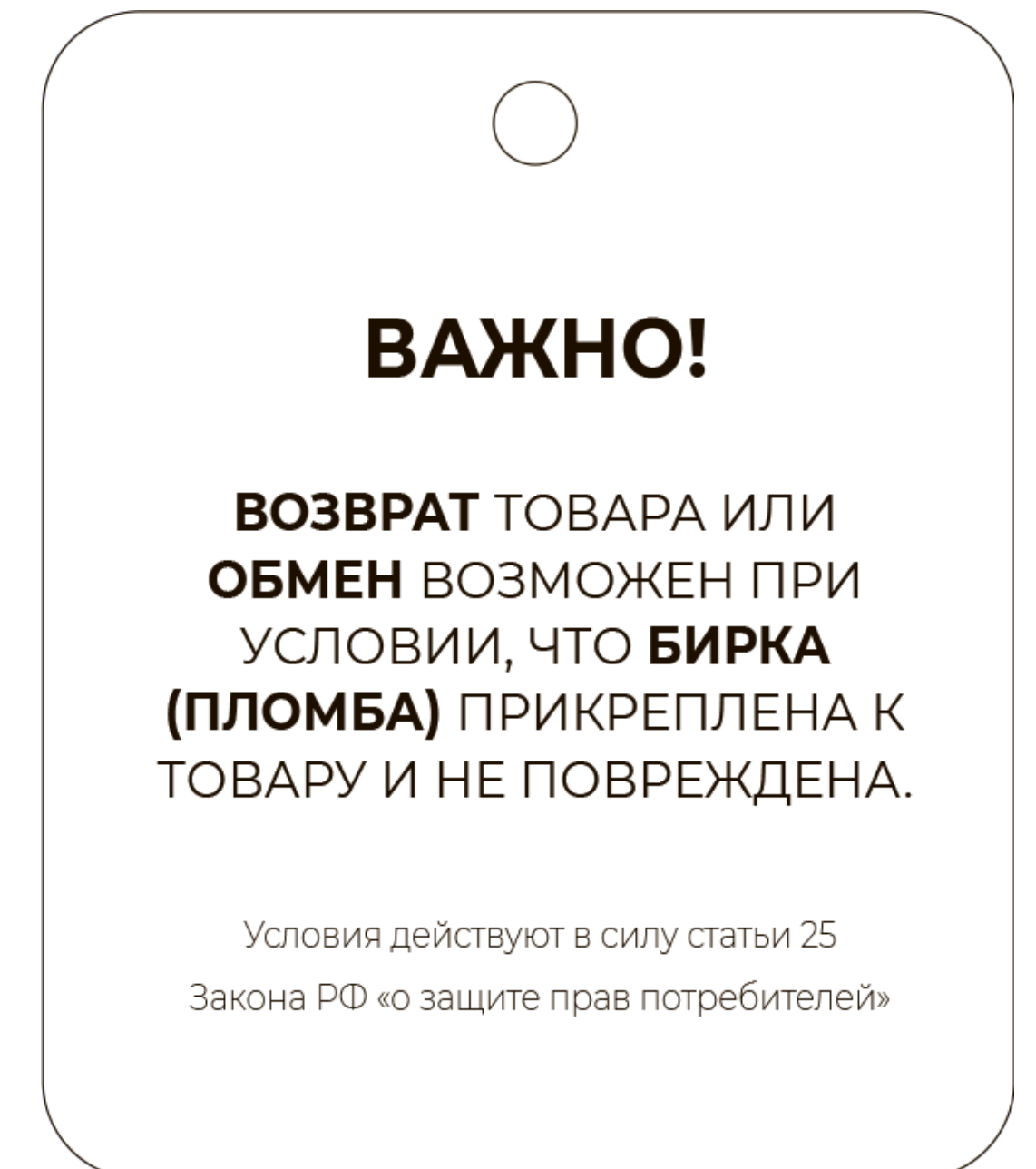
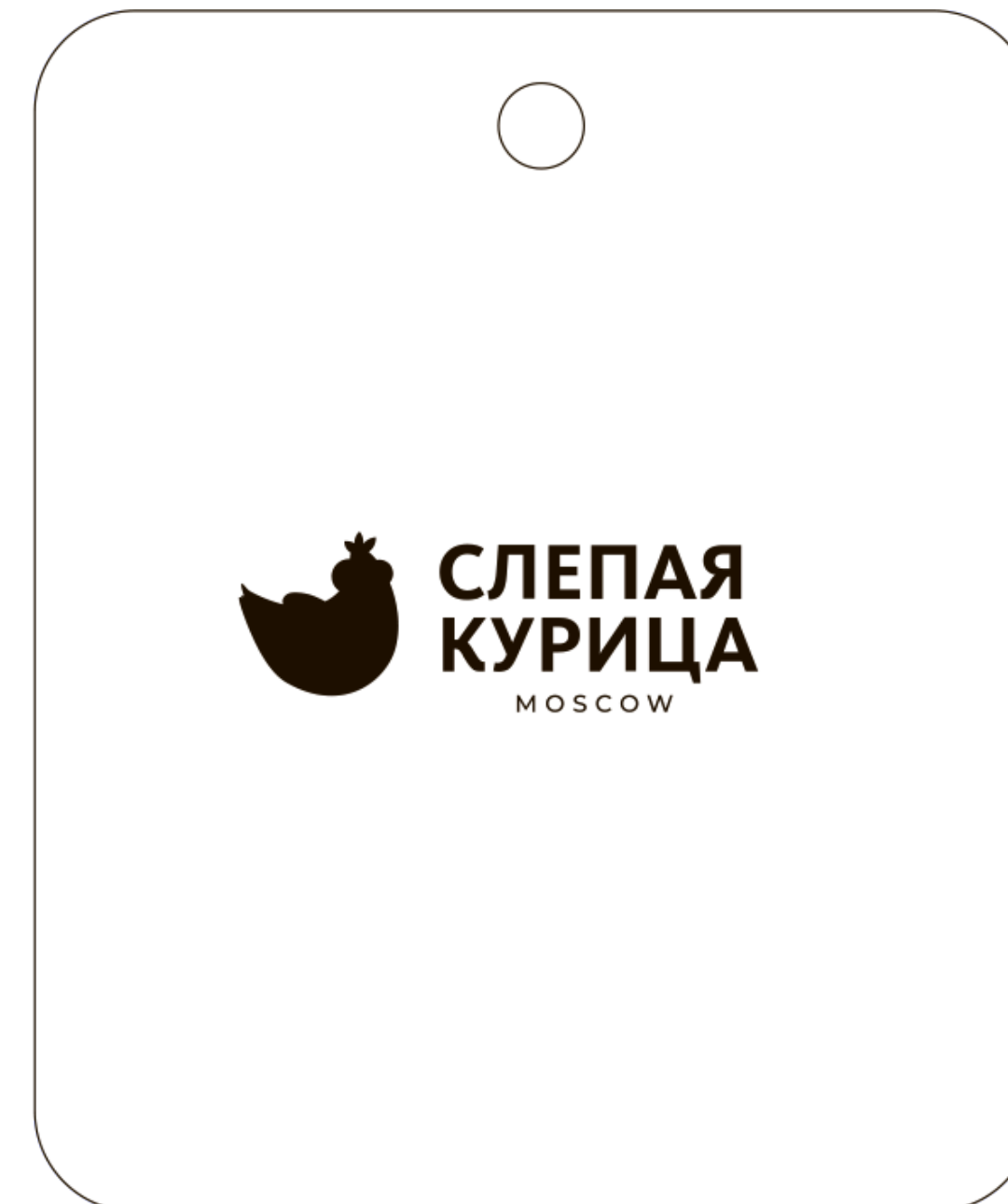
Пломба и бирка устанавливается на товары, с целью минимизации возможной подмены.

Пломба и бирка устанавливается таким образом, чтобы не мешать примерке товара и не повредить товар.

Пример пломбы



Пример бирки



Товары - исключения, на которые НЕ устанавливается фирменная пломба:

- товары для новорожденных (травмоопасно при примерке), игрушки
- чулочно-носочные изделия (отсутствие возможности размещения)
- купальники, нижнее белье (мешают примерке)
- парфюмерия, косметика (отсутствие возможности размещения)
- аксессуары: перчатки, платки, шарфы, заколки, ободки для волос, подтяжки, брелоки, головные уборы
- бижутерия.

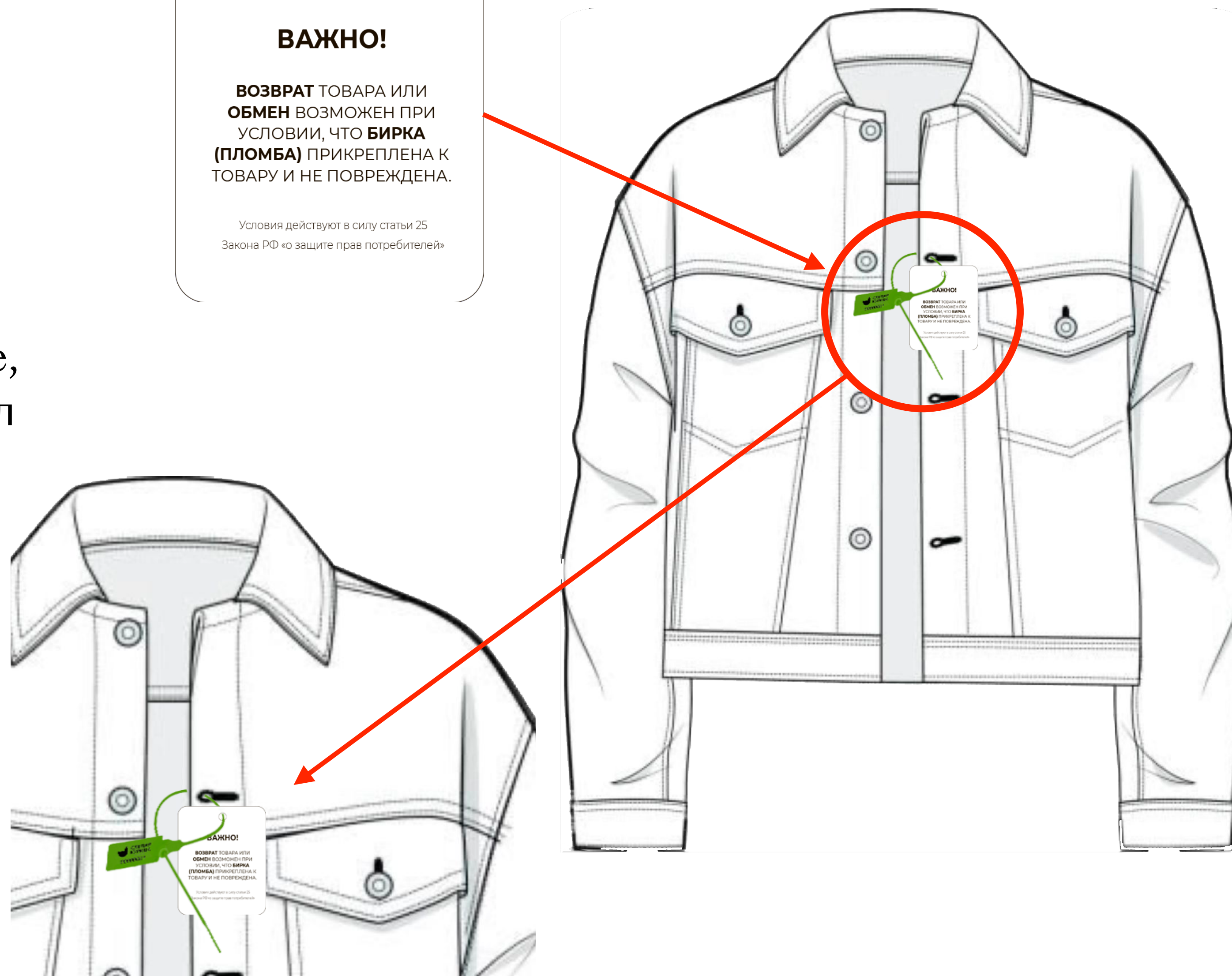
Пломбирование товара вместе с биркой.

ВАЖНО!

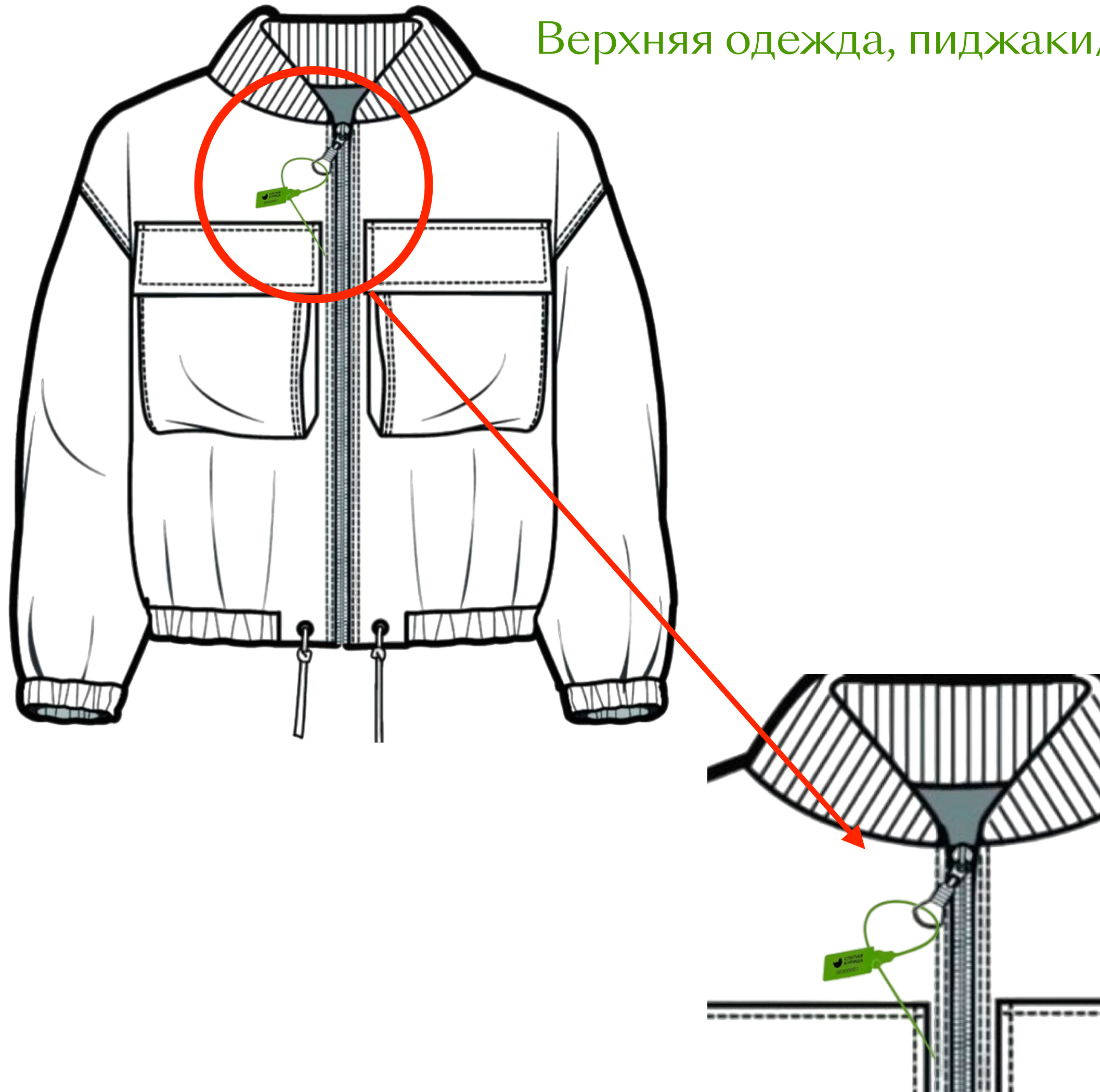
ВОЗВРАТ ТОВАРА ИЛИ **ОБМЕН** ВОЗМОЖЕН ПРИ УСЛОВИИ, ЧТО **БИРКА (ПЛОМБА)** ПРИКРЕПЛЕНА К ТОВАРУ И НЕ ПОВРЕЖДЕНА.

Условия действуют в силу статьи 25 Закона РФ «о защите прав потребителей»

Пломба и бирка устанавливаются вместе, таким образом, чтобы текст на бирке был «лицом» к клиенту.



Верхняя одежда, пиджаки/блейзеры.



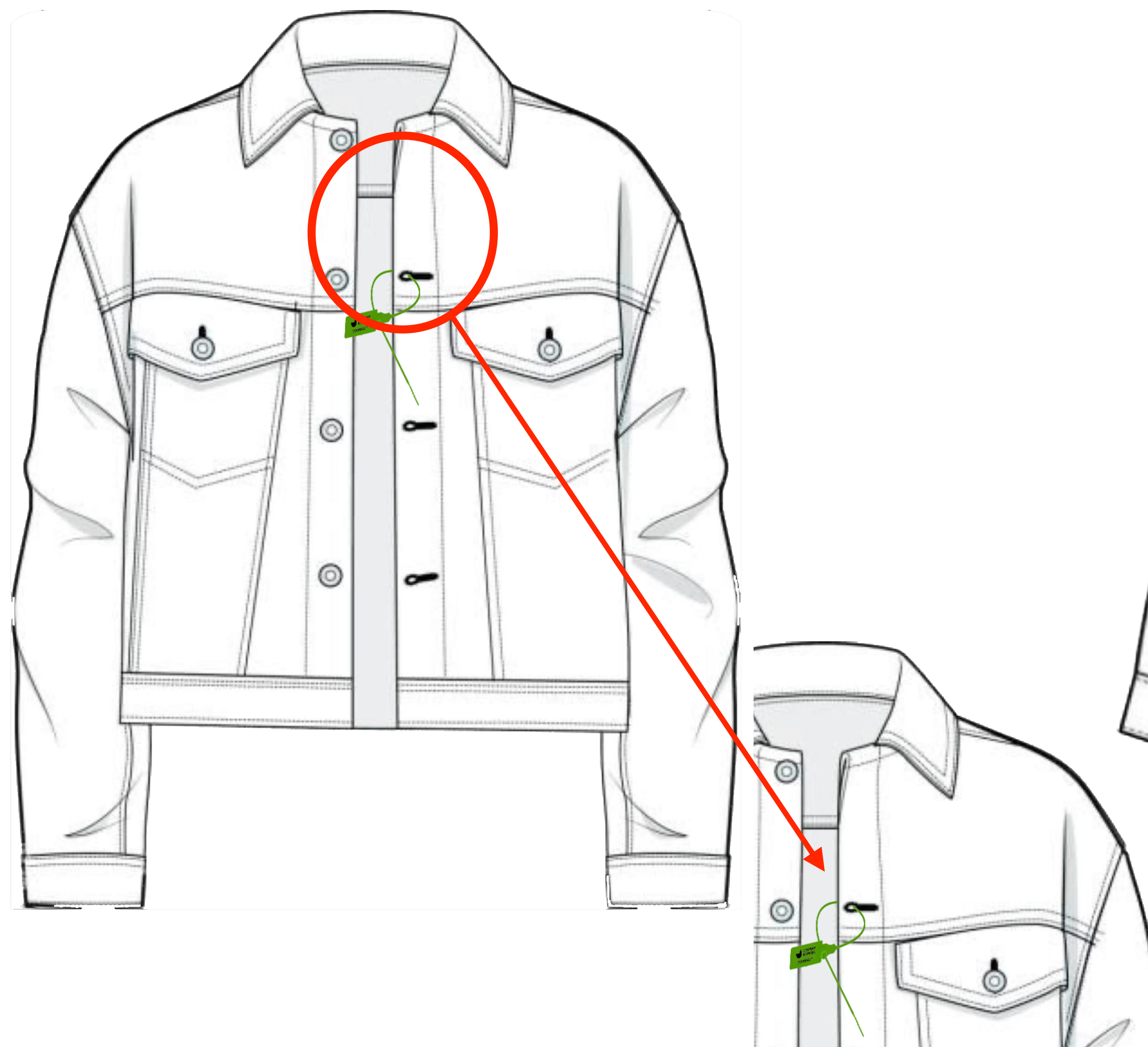
Пломба на ниже перечисленные товары:

- верхняя одежда;
- пиджаки/блейзеры;
- кардиганы;
- рубашки,

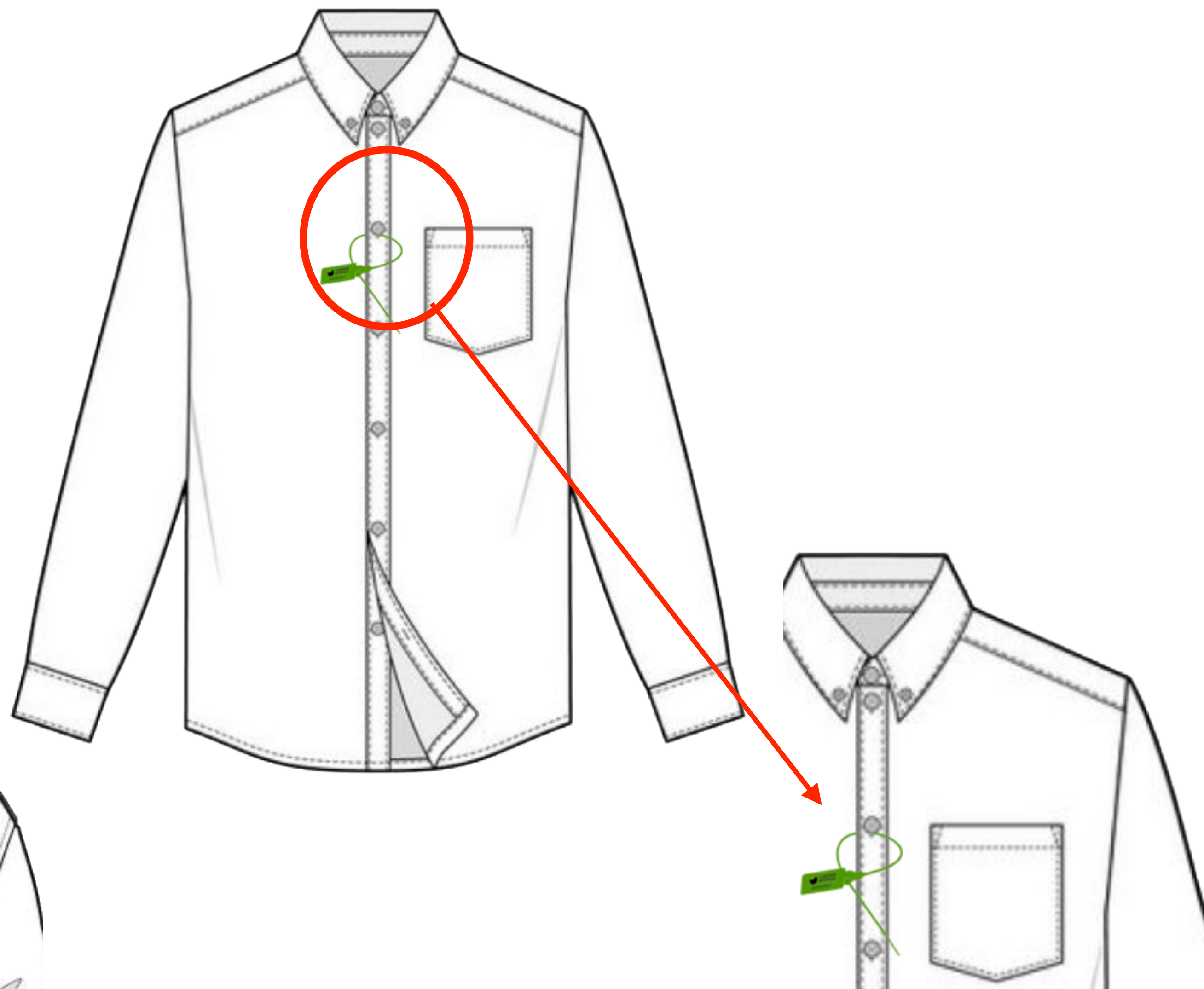
устанавливается в «ушко» бегунка молнии или в петлю для пуговицы.

Пломбирование товара

Верхняя одежда, пиджаки/блейзеры.

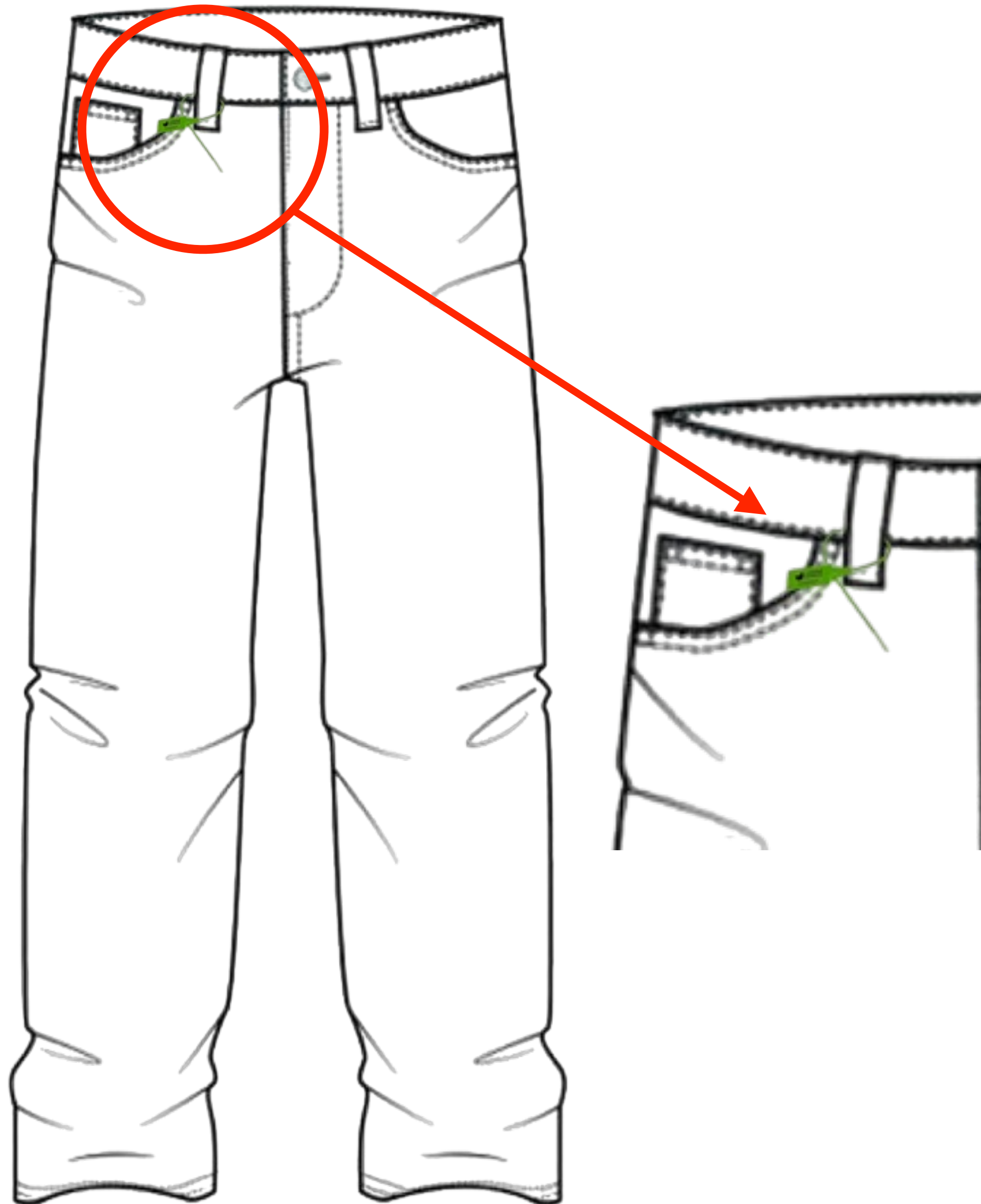


Рубашки, кардиганы.



Пломбирование товара

Джинсы, брюки, шорты

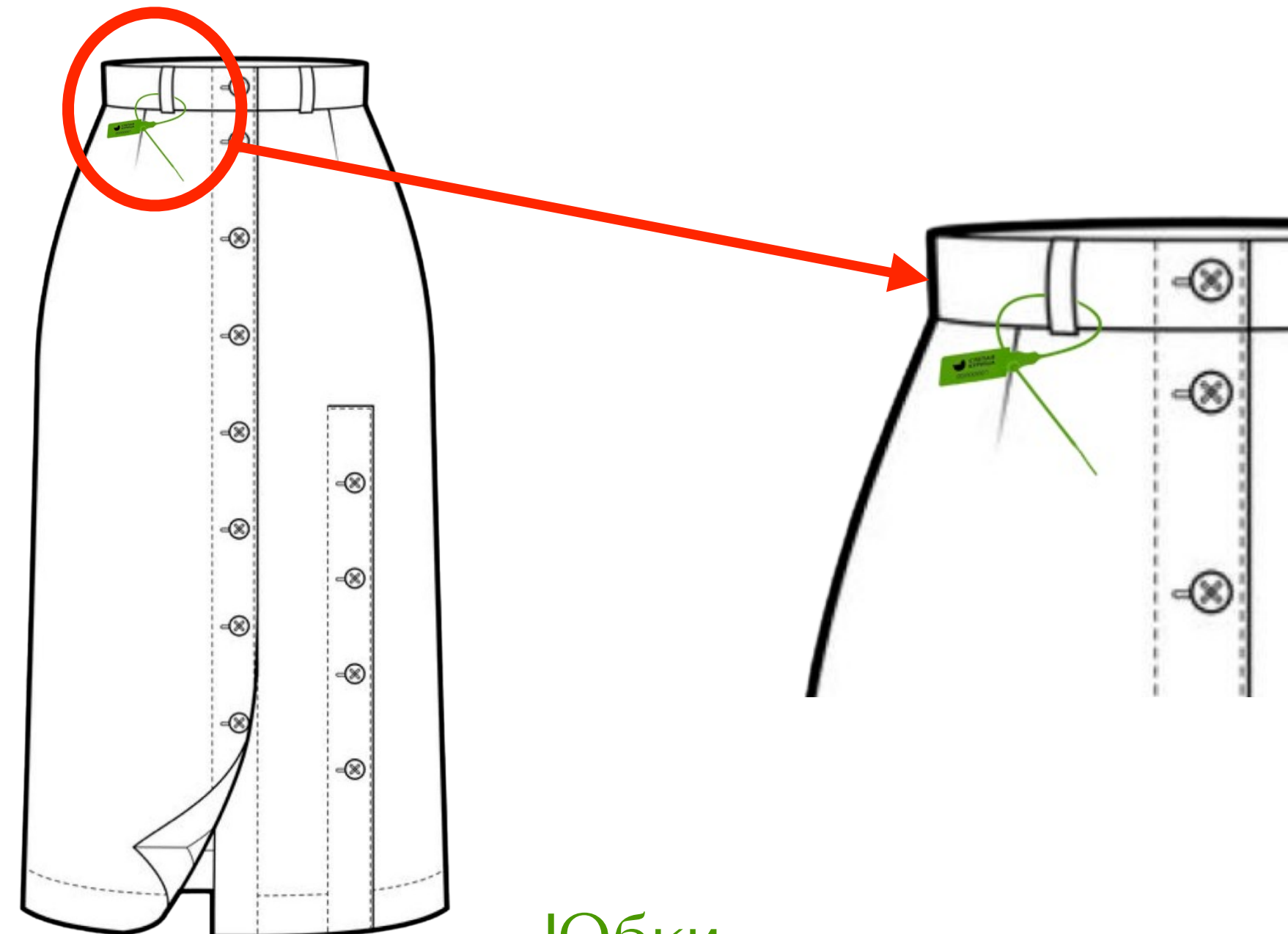


Пломба на ниже перечисленные товары:

- Джинсы/брюки;
- шорты;
- юбки,

устанавливается в петлю для ремня.

Если она отсутствует, устанавливается в петлю пуговицы или внутренние бретельки для вешалки.

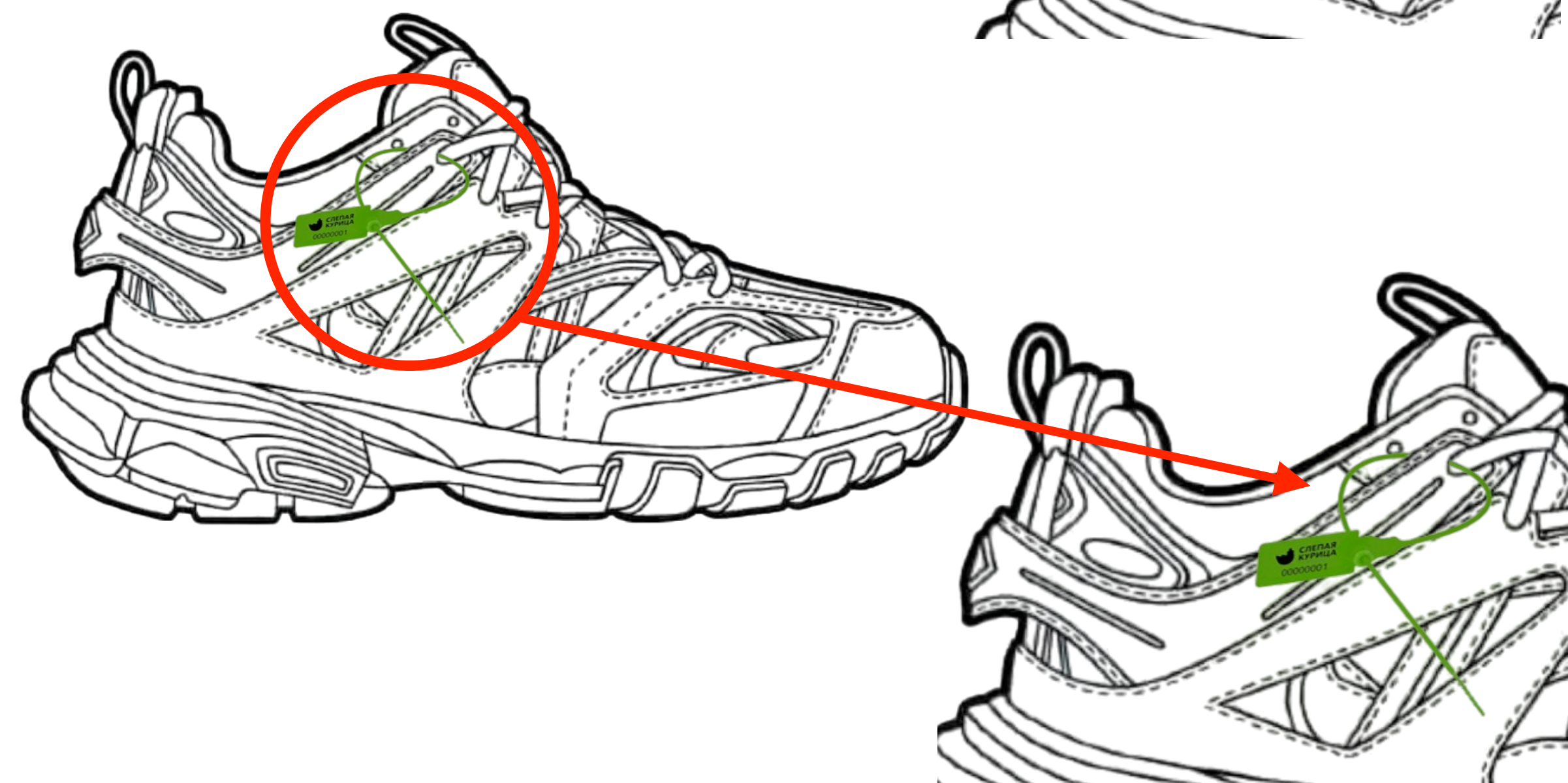
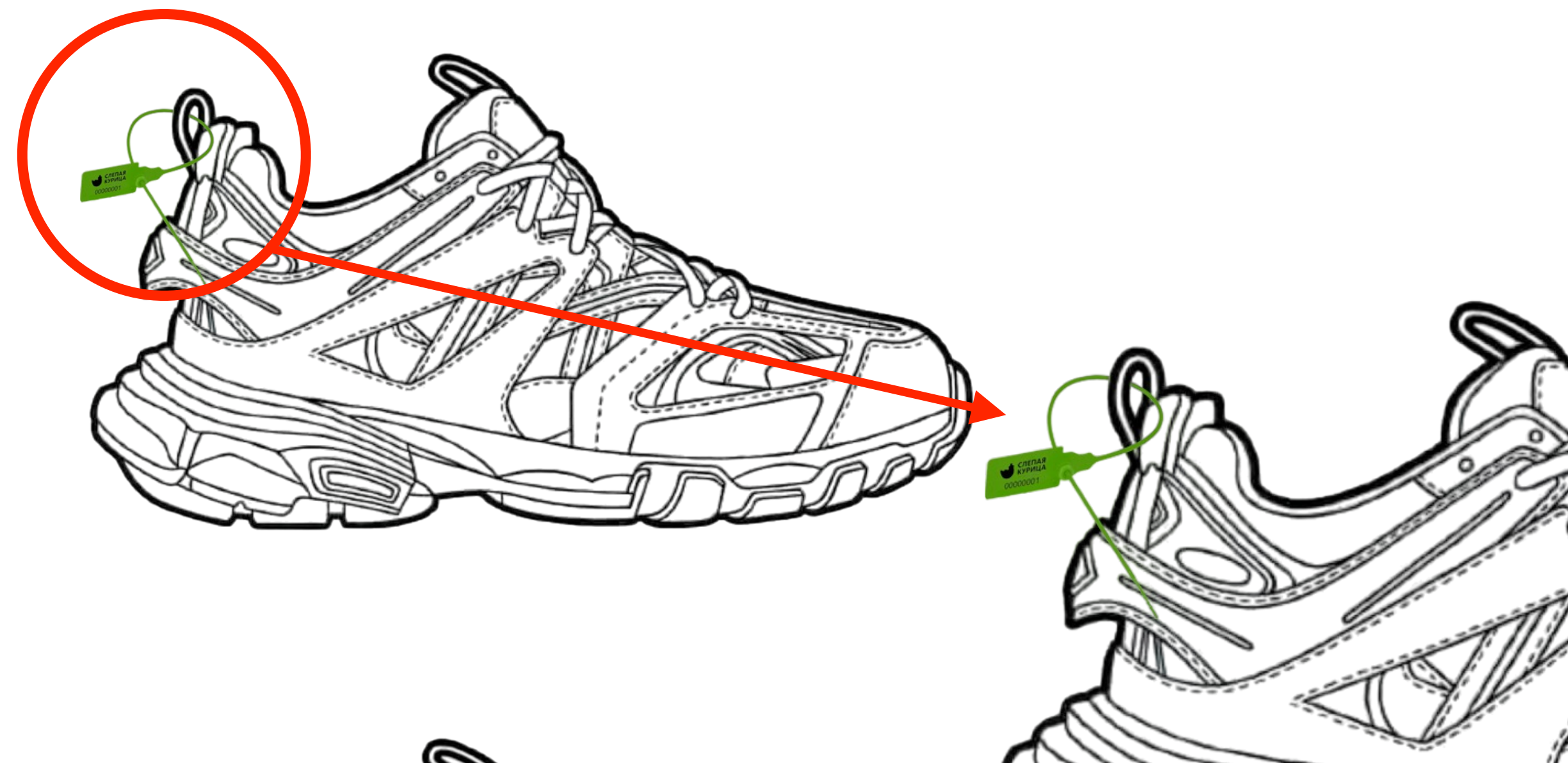


Юбки

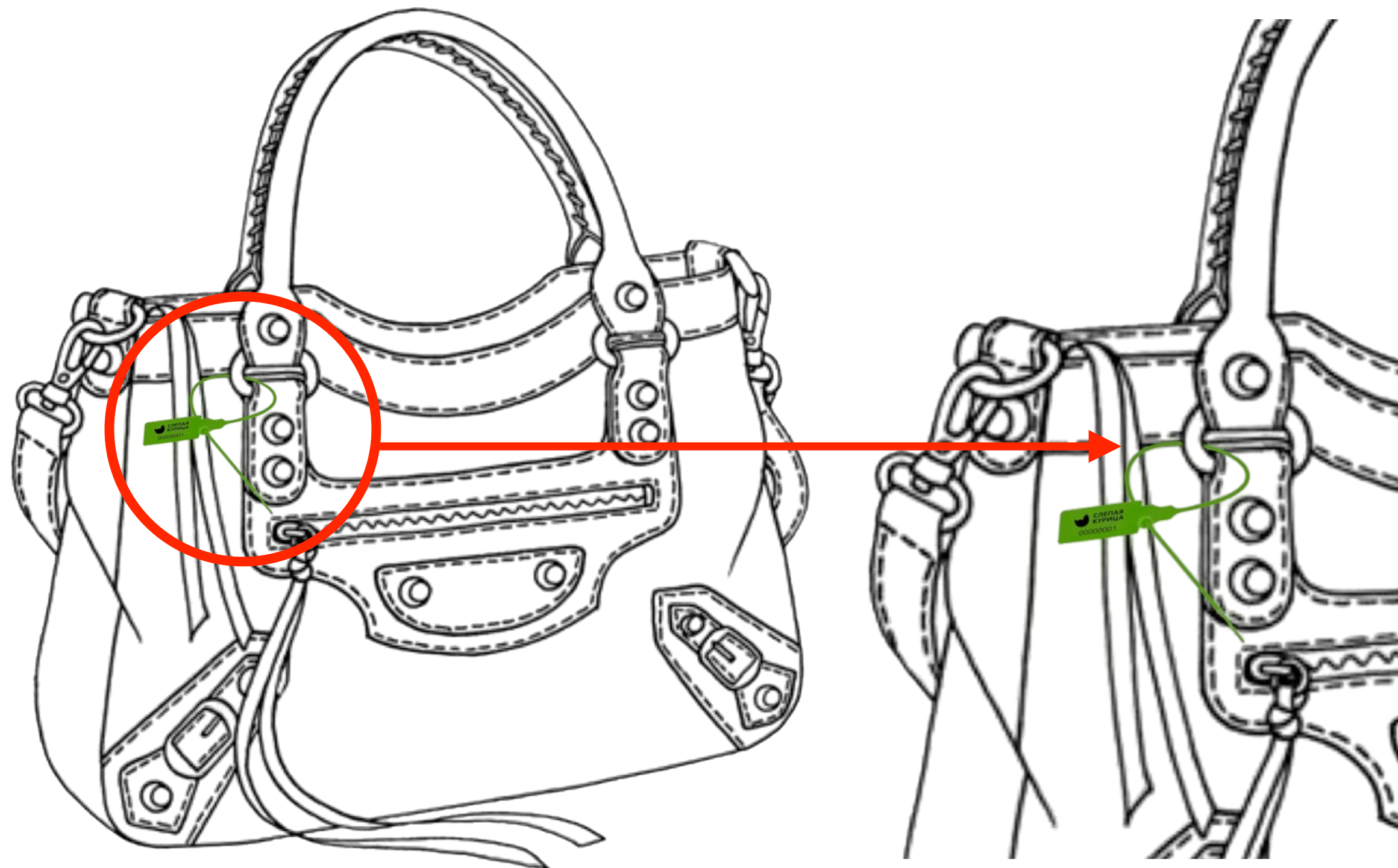
Пломбирование товара

Пломба на обувь ставится на задний язычок или люверс для шнурков.

Если на обуви присутствует молния - допустимо поставить в «ушко» бегунка. При отсутствии заднего язычка.

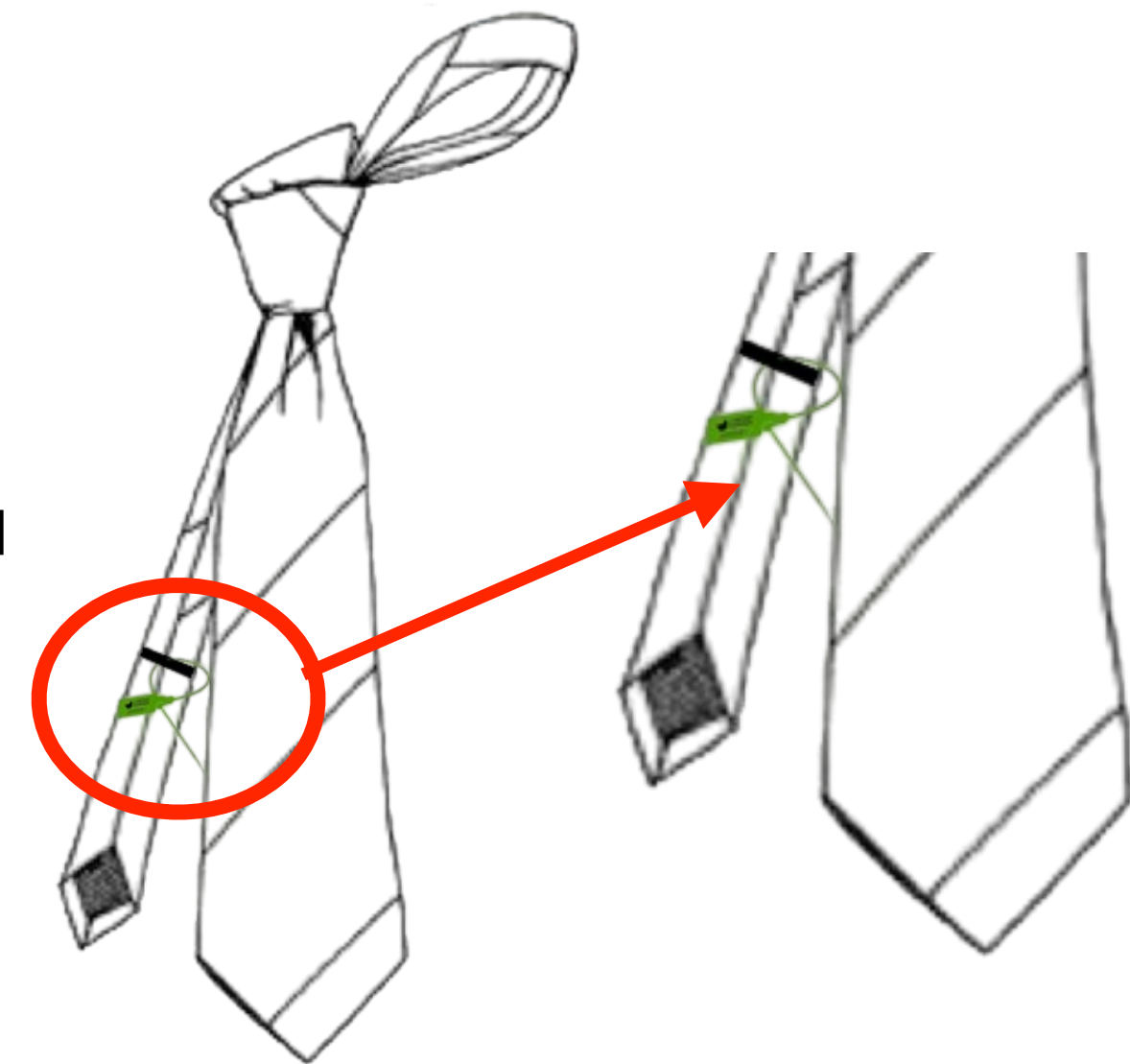


Пломбирование товара

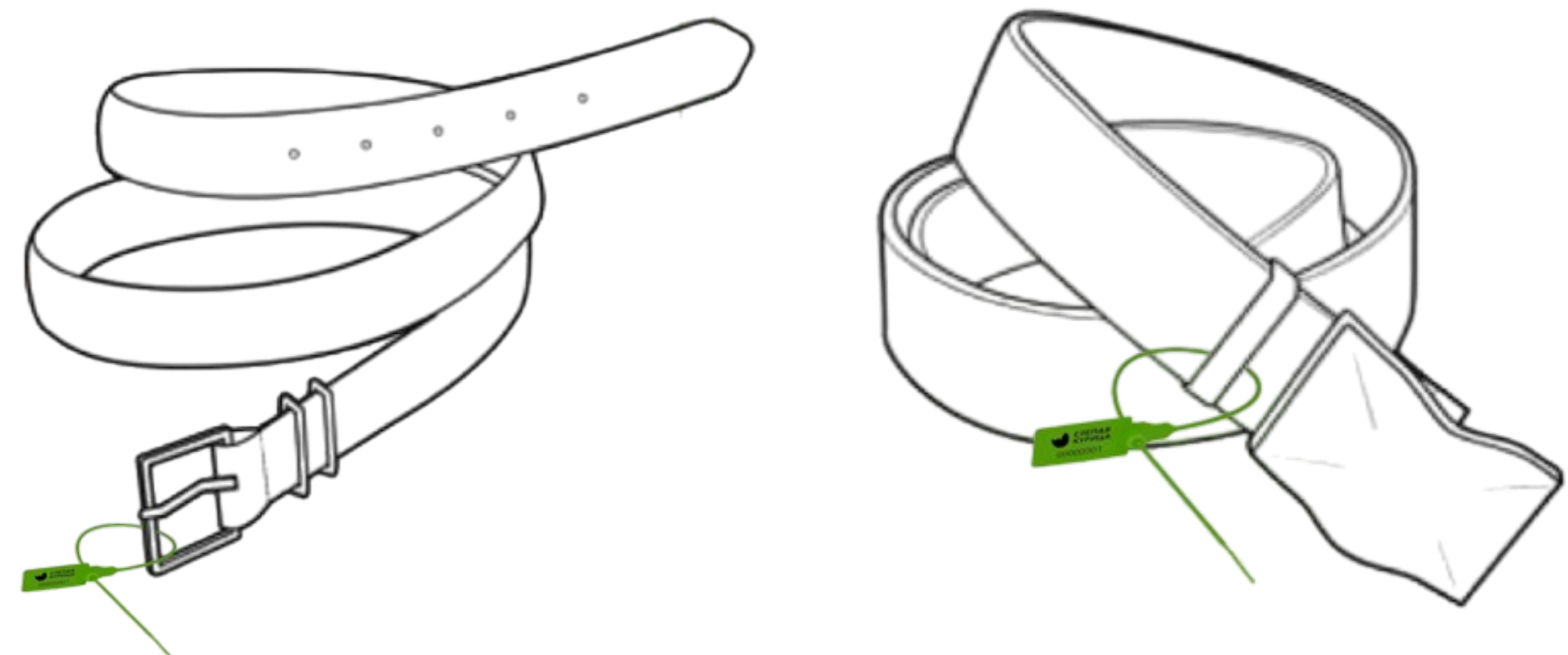


Пломба на сумки, рюкзаки, чемоданы - ставится в металлические крепления или «ушко» бегунка молнии.

Пломба на галстуки - ставится на внутренний вшивной шов.



Пломба на ремни - ставится на пряжку ремня или петлю.



Пломбирование товара

Пломба на оптику (солнцезащитные и медицинские очки) - крепится на переносицу вместе с биркой.

Сама бирка закрепляется текстом вперед. Он должен быть виден покупателю сразу.

Обрежьте оставшуюся часть пломбы.

Отдавать товар без пломбы и бирки - **ЗАПРЕЩЕНО**.

